

Nähe deine eigene Maske

– erstellt von Niki



Diese Maske eignet sich hervorragend als Anti-Pollen- und Anti-Allergie-Maske. Sie ermöglicht es dir, einen Filter nach deinen eigenen Bedürfnissen einzusetzen. Die Maske reduziert auch die Ausbreitung von Tröpfchen, die im Gegenzug die Verbreitung von Viren reduzieren.

Bitte beachte, dass diese Maske eine Person nicht vor einer Kontamination schützt. Der Zweck dieser Maske ist es, die Ausbreitung von Tröpfchen zu reduzieren, was die Ausbreitung eines Virus verringert. Bitte befolge strengstens alle Empfehlungen der Gesundheitsorganisationen, um deine und die Gesundheit anderer Menschen zu schützen.

Benötigtes Material:

Baumwollstoff – 2 Stücke jeweils 18 x 25 cm, 1 Stück 17 x 18 cm

Schnittmuster (A & B)

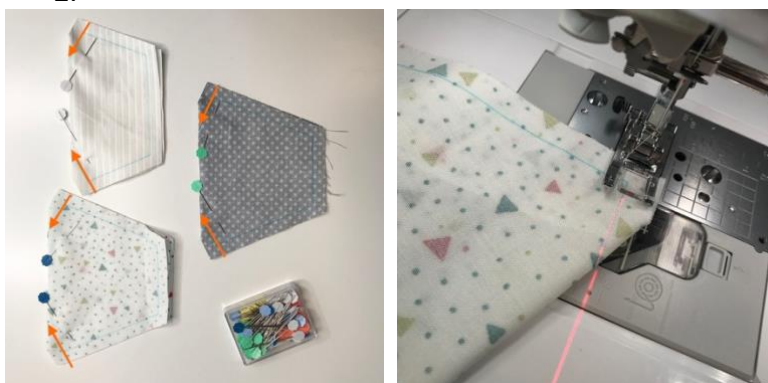
- Die ScanNCut Schneidvorlagen können [hier](#) heruntergeladen werden
- Ein PDF zum Ausdrucken gibt es [hier](#)

Anleitung:

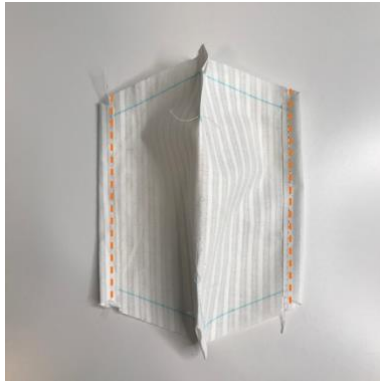
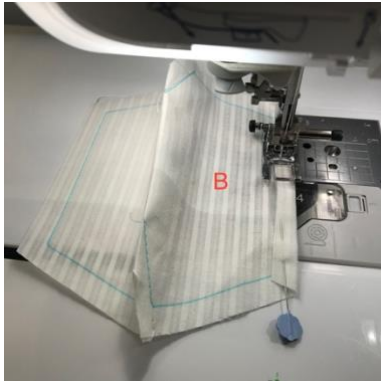
1.



2.



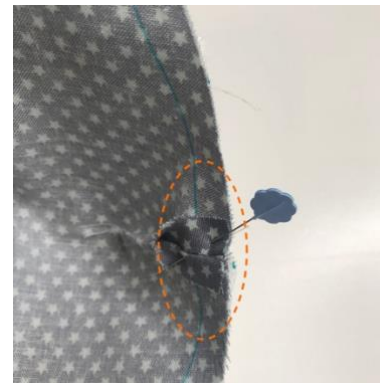
3.



4.



5.



6.



7.



8.



9.



10.



