

# Авоська

## или экомешочек

С этой авоськой приятно делать покупки. Она экологична, легко стирается и ее можно быстро сшить самостоятельно.

У кого есть вышивальная машина, могут вышить на ней какой-нибудь милый дизайн.



Для размера 30 x 37 см мы готовим следующие детали (с учетом припусков):

Сетчатый материал – 33 x 76 см

Хлопчатобумажная ткань (нижняя деталь) – 33 x 12 см

Хлопчатобумажная ткань (верхняя деталь сумки для продевания шнура) – 5 x 33 см

Атласная лента или тонкий шнур – 80 см

Швейные нитки

Для вышивки нам понадобится:

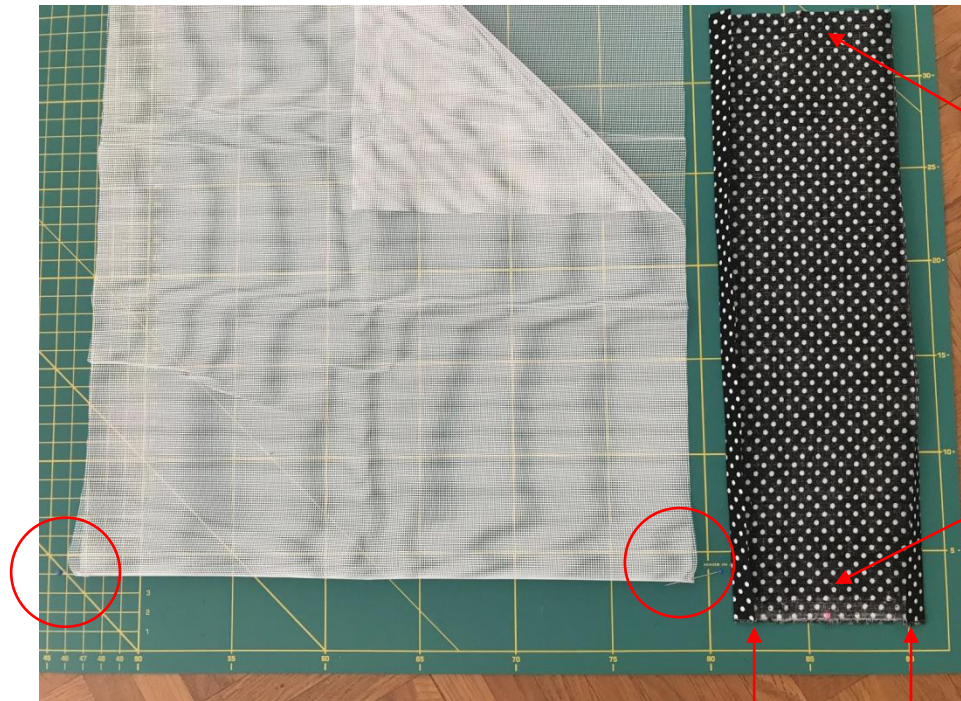
Отрывной стабилизатор (для небольших дизайнов)

Водорастворимый стабилизатор (для кружевных дизайнов)

Водорастворимая пленка для вышивания (верхний стабилизатор)

Вышивальные нитки

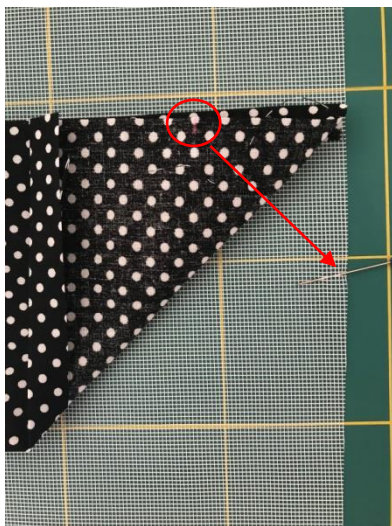




- Сначала складываем сетчатую ткань пополам, отмечаем с двух сторон линию сгиба (мелом или булавкой)

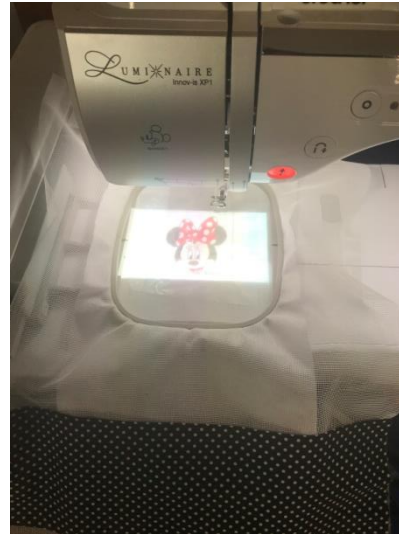
- Срезы нижней детали сумки по длинным краям заутюживаем к изнаночной стороне на 0,8 см

- Также делаем метки по центру на коротких краях детали



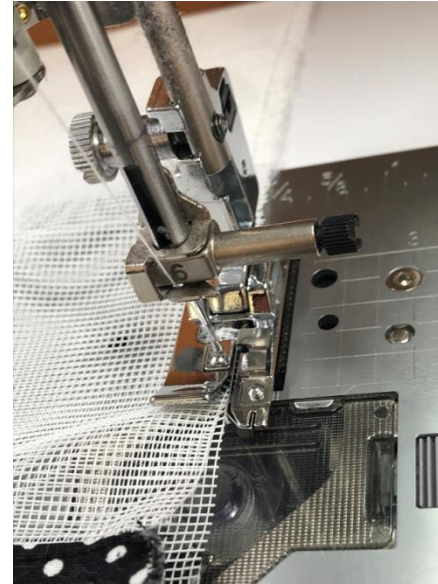
- Нижнюю деталь из хлопка соединяем с деталью из сетки, и следим за тем, чтобы метки точно совпадали.
- Скрепляем нижнюю деталь короткими сторонами к длинным краям сетки и все вместе прошиваем.

- Если вы хотите добавить вышивку, то вышейте ее на этом шаге




- Сложите сетку пополам и отметьте положение вышивки
- Надежно закрепите сетку со стабилизирующим материалом в пальцах, стараясь не слишком сильно, растягивать сетку
- Если ваше оборудование позволяет, вы даже можете спроецировать будущий дизайн на материале
- Прикрепите водорастворимую пленку (верхний стабилизатор)
- Выполните вышивку 😊
- Затем аккуратно удалите нижний и верхний стабилизаторы

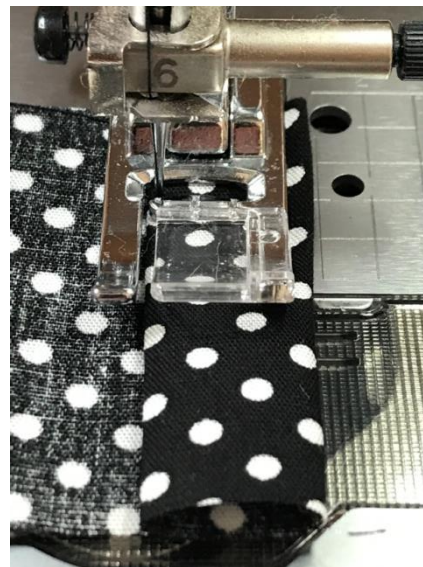
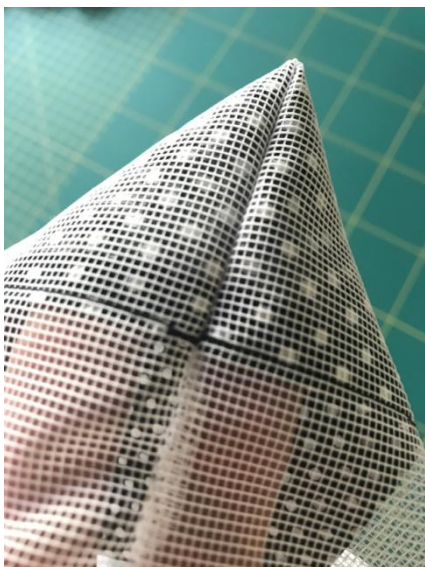
❖ Боковые срезы сумки обрабатываем французским швом (швы будут более устойчивыми)



- Заготовку корпуса сумки (с вышивкой или без) складываем изнанкой внутрь

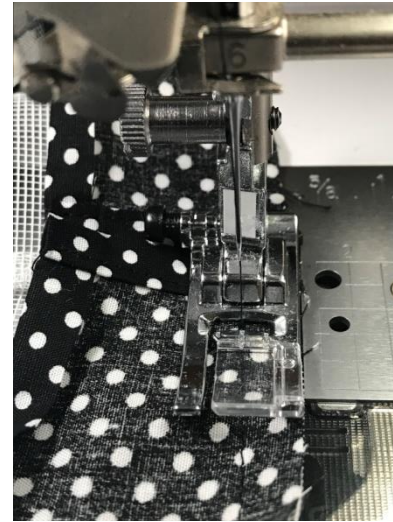
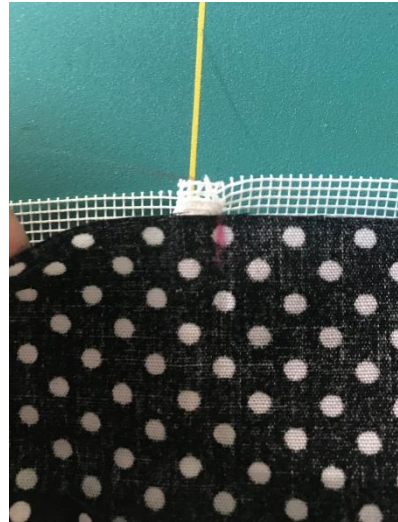
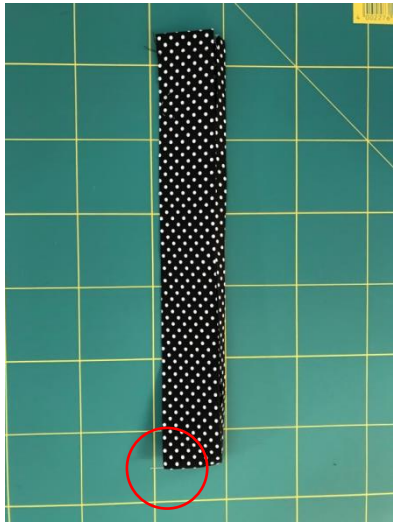
- Убедитесь, что концы швов совпадают

- Прострочите по бокам
- На швейной машине для этой операции мы рекомендуем использовать краеобметочную строчку  и подходящую для нее лапку „G“.
- Или можно использовать оверлок ;-)



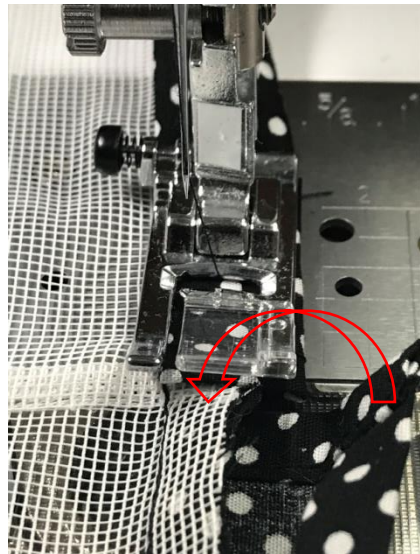
- Выверните
- Красиво обработайте углы
- Разутюжьте швы
- Прострочите прямой строчкой по бокам сумки на расстоянии примерно 8 мм от краев (но с захватом припуска от предыдущей строчки)

- Сложите более короткие срезы верхней детали сумки (для продевания шнурка) два раза по 1 см и прострочите вдоль линии сгиба
- Затем заутюжьте на изнаночную сторону один из длинных срезов на 7 мм



- Отметьте центр на необработанном срезе верхней детали сумки
- Совместите отметку со швом с изнаночной стороны сетки
- Скрепите концы верхней детали сумки с противоположным швом на сетке
- Прострочите с центральным положением иглы, совмещая край лапки со срезом
- Убедитесь, что шов на верхней детали совмещается со швом на сетке





- Сложите второй длинный край верхней детали сумки к полученному шву и прострочите

- При прострачивании следите, чтобы оба края верхней детали сумки закрепились и чтобы край со сгибом совмещался со швом.

- Проденьте ленту или шнур и завяжите на концах узелки.

Готово!  
😊

