

CREEZ VOTRE SAC DE TRANSPORT POUR MACHINE A COUDRE BROTHER



Matériel nécessaire

60 cm de tissu d'ameublement

1 carré de 38 x 45 cm de tissu fantaisie pour le fond

1 carton de 17 x 43 cm

86 cm de zip au Km

220 cm de sangle

Fil de couture

Aiguille N° 90

Rouleau adhésif double face 3 mm

1 craie-tailleur

Temps de réalisation: 3 heures

Difficulté: 😊 Débutante

La coupe

Les faces du sac x2 pcs : 46 x 35cm
Le fond de sac x1 pc : 46 x 20 cm
Le fond amovible x1 pc : 38 x 45 cm
Les côtés du sac x 2 pcs : 20 x 15 cm
Les dessus du sac x 2 pcs : 86 x 11 cm

Sangle x 2pcs : 110 cm
Zip x 1 pc : 86 cm
Carton x 1 pc : 17 x 43 cm

Etape 1

Le fond amovible

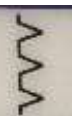
Plier en deux dans la largeur, endroit contre endroit, et coudre les deux côtés (comme la photo ci-contre).



Retourner.

Glisser le carton dedans par l'ouverture dans la longueur.

Surfiler ensuite avec le pied G cette longueur avec le point



(se positionner comme sur la photo).

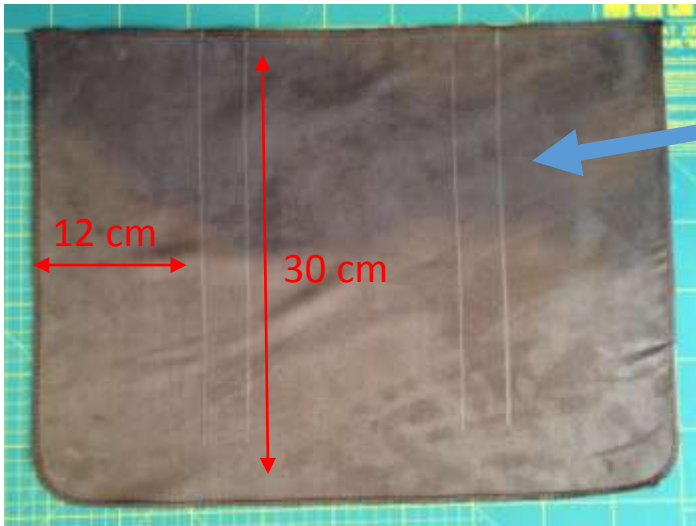
Etape 2

Le sac

Surfiler toutes les pièces* sur leurs 4 côtés avec le même point et pied G comme à l'étape précédente.

*Les pièces = les faces x 2 + les côtés x 2 + le dessus x 2 + le fond du sac x 1





Coudre les sangles sur les faces
Dessiner sur votre tissu avec la craie-tailleur à 12 cm des bords latéraux et sur 30 cm de long la position des sangles.

Poser les sangles sur ce tracé.
Régler la longueur de point sur 3 mm et coudre à 1 mm des bords de la sangle (= couture nervure).



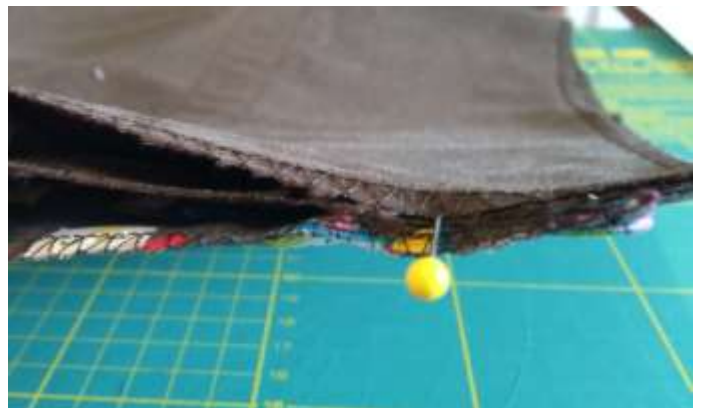
Coudre les faces avec le fond du sac

Poser sur la table le fond du sac (non amovible) endroit du tissu vers vous, poser une face du sac endroit du tissu sur le fond du sac, épingler. Coudre cette face sur sa longueur à 1 cm du bord. Puis déplier cet assemblage.

Coudre la 2^{ème} face du sac

Poser sur la table le fond amovible cartonné déjà préparé, puis dessus le fond du sac, puis la 2^{ème} face du sac.

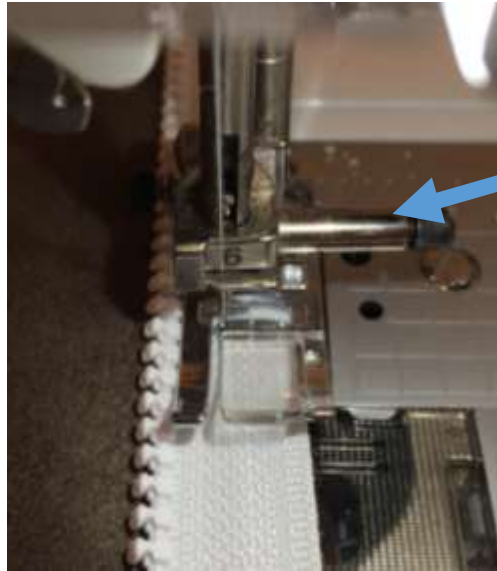
Épingler le tout sur la longueur.
Coudre à 1 cm du bord sur la longueur.



Poser le zip

Coller l'adhésif double face sur l'endroit des 2 pièces des dessus de sac dans leur longueur.

Coller le zip préalablement ouvert sur le tissu.



Coudre au point droit le zip dans la longueur des tissus (longueur de point : 2,5). Puis, plier le long de cette couture le tissu vers l'envers (à l'intérieur).

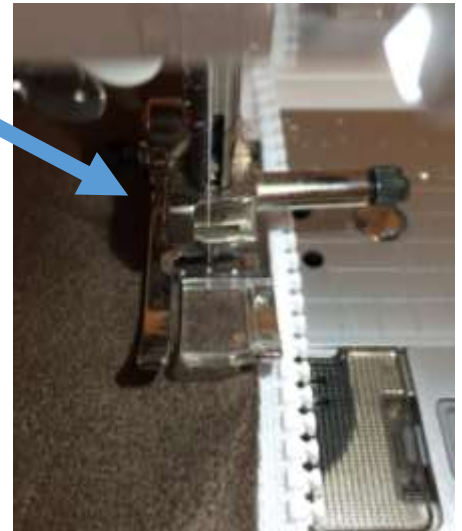
Astuce

En utilisant un zip au Km large, la couture se fait avec le point droit aiguille à gauche et en alignant le pied de biche le long des griffes du zip.

Faire une surpiqûre (= couture décorative visible sur l'endroit du sac) longueur de point 3 mm.

Astuce

Utiliser le point droit aiguille au centre, régler le point à 3 mm. Aligner à nouveau le long des griffes du zip.



Puis, Insérer les chariots

(= glissières ouverture/fermeture du zip)

Posez à plat l'assemblage des dessus du sac endroit vers vous sur la table, posez chaque côtés du sac envers vers vous sur chacune des extrémités puis épingler sur leur longueur et coudre ses côtés du sac.

Attention: au niveau des griffes du zip, piquer en tournant le volant pour ne pas risquer de tordre l'aiguille.

Rabattre les pièces. Faire une surpiqûre.



Arrondir en coupant légèrement les angles supérieurs des 2 faces du sac. Épingler l'assemblage des dessus du sac que nous venons de terminer sur la 1^{ère} face du sac. (hauteur/longueur/hauteur). Coudre à 1 cm du bord. Attention, le début et la fin de la couture se font au niveau de la couture d'assemblage fond/face. Ouvrir le zip. Faire la même chose avec le 2^{ème} face.

Aplatir le sac pour mettre le fond et le côté endroit contre endroit. Épingler. Coudre à 1 cm. Attention, le début et la fin de la couture se font au niveau de la couture d'assemblage fond/face. Retourner le sac.



C'est terminé !

