

# Borsa a rete

È divertente fare acquisti con queste borse a rete.

Sono rispettose dell'ambiente, lavabili e puoi facilmente crearle con avanzi di cotone.

E se hai una macchina per ricamare, forse anche un modello con inclusi ricami Disney – puoi personalizzarle con un ricamo.



Per una dimensione di circa 30 x 37 cm tagliamo come segue (i margini di cucitura sono già inclusi nelle dimensioni)

33 x 76 cm rete, o tulle

33 x 12 cm cotone (per il fondo)

5 x 33 cm cotone (per il bordo in alto)

Nastro di raso da 80 cm o cordino sottile

Filo da cucito abbinato

Per il ricamo abbiamo bisogno

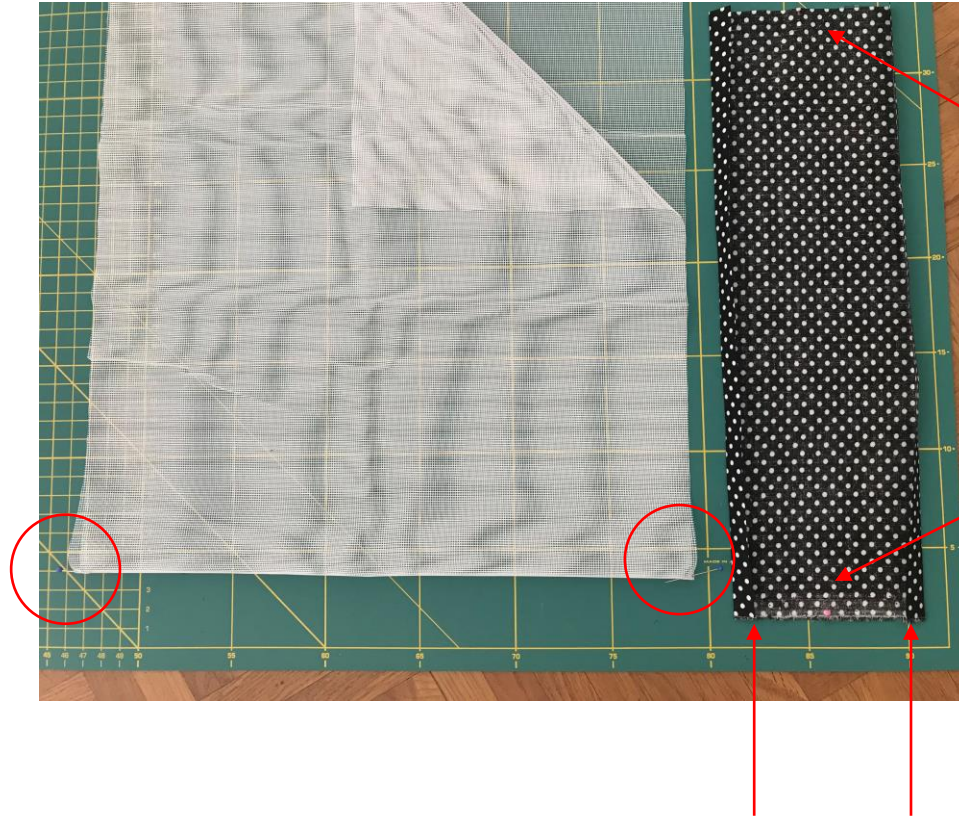
Il stabilizzatore a strappo adesivo (sotto)

stabilizzatore solubile in acqua (sopra)

Filati da ricamo



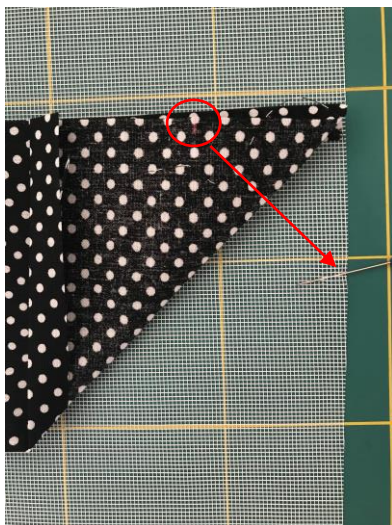




- Per prima cosa pieghiamo la rete a metà e segniamo a destra e a sinistra il bordo (con gesso o con un piccolo taglio)
- 

- Sui lati lunghi della striscia per il fondo, stiriamo i margini a 0.8 cm
- Segniamo anche la metà del lato corto

- Sui lati stretti del cotone segniamo anche il centro
-



- Posizionare la striscia per il fondo sulla rete, assicurandoci che i segni su entrambi i lati si incontrino esattamente.
- Spillare tutto insieme e cucire a filo i lati lunghi sulla rete

- Wer das Netz besticken möchte, macht das bitte in diesem Schritt



- Piegare la rete a metà e contrassegnare la posizione del ricamo
- 

- Intelaiare ben stretto (stabilizzatore sotto e rete) senza tirare la rete

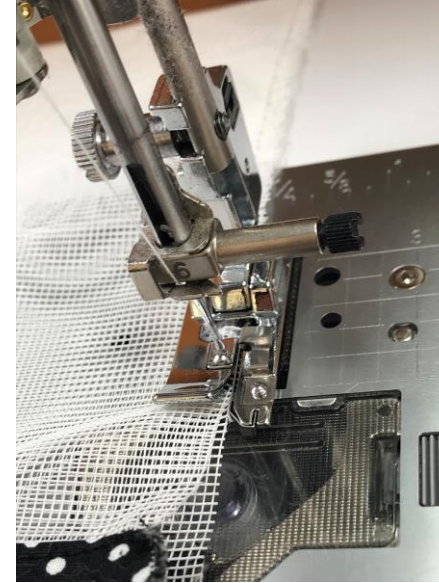
- Se sei il felice proprietario di una Luminaire, puoi persino proiettare il ricamo sul tessuto

- Fissare l'idrosolubile con la funzione imbastitura o con gli spilli tutto intorno

- Eseguire il ricamo 😊
- Rimuovere con delicatezza lo stabilizzatore in eccesso

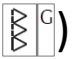


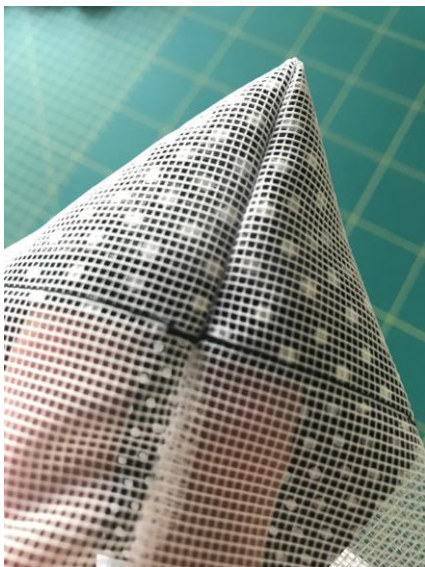
❖ Die Längskanten schließen wir mit einer französischen Naht (das gibt mehr Stabilität)



- Piegare a metà la rete
- (con o senza ricamo)

- Assicurarsi che i bordi della cucitura si incontrino esattamente

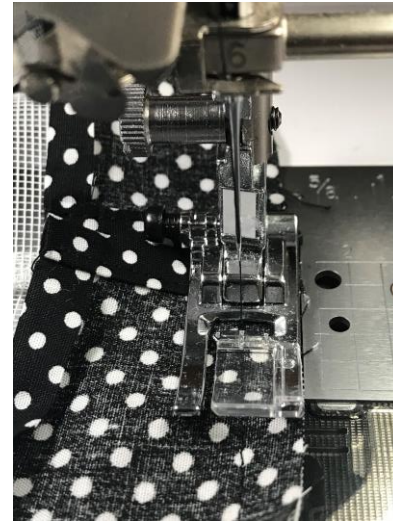
- Chiudere le cuciture sui lati destro e sinistro con la macchina per cucire (adoro il piedino "G" in combinazione con il punto overlock abbinato ).
- La guida di questo piedino è molto utile per rifinire i bordi
- Oppure utilizzare la taglia e cuci ;-)



- Girare al rovescio
- Tirare fuori bene gli angoli
- Stirare le cuciture
- e con il punto dritto, cucire i bordi a circa 8 mm di larghezza (in modo che la cucitura precedente sia racchiusa)

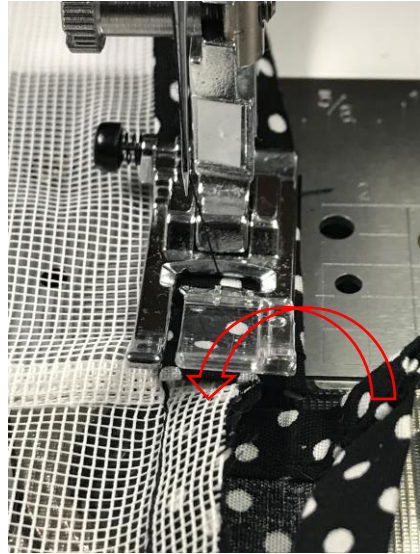
- Ripiegare i lati corti della striscia per la coulisse a destra e a sinistra 2x1 cm e fermare con una cucitura
- Quindi stirare un lato dei bordi lunghi circa 7 mm verso l'interno





- Contrassegnare il centro della coulisse sul lato non piegato
- Spillarolo in corrispondenza della cucitura sul lato sinistro della rete come in foto
- Spillare il bordo tutto intorno alla rete
- E cucire a filo piedino (posizione dell'ago al centro)
- Assicurarasi che i bordi combacino correttamente come in foto





- Ripiega il lato con il margine stirato del bordo superiore e fai combaciare bene i bordi

- Per assicurarsi che il bordo superiore sia cucito da entrambi i lati, controllare che il margine stirato sormonti la cucitura.

- Fare passare il nastro o il cordino nell'apertura della coulisse e annodare le estremità

Finito! 😊

