

Panier Tissu



Utilisation de l'ensemble pied à double-entraînement Dynamique F085



et du pied boutonnières F084*



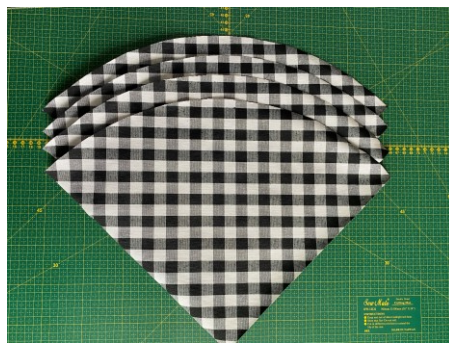
Matériel

- 60 cm de tissu à raccords (rayé, à carreaux...)
- 60 x 60 cm de tissu fantaisie
- 60 x 60 cm de ouate
- 2,9 m de sangle de 4 cm de large
- Fil à coudre, ciseaux, crayon textile, règle, pinces

*F084 = Pour série A (A16 à A150), M280D, série F (F400 à F480) et série NV (NV1100 à NV2600)



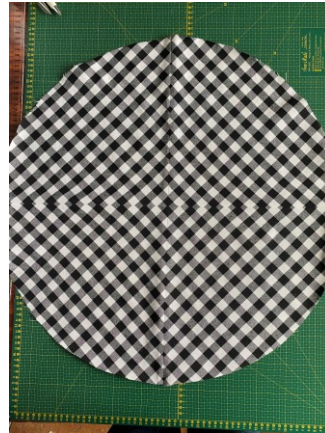
Vérifiez puis ajustez les raccords de votre tissu



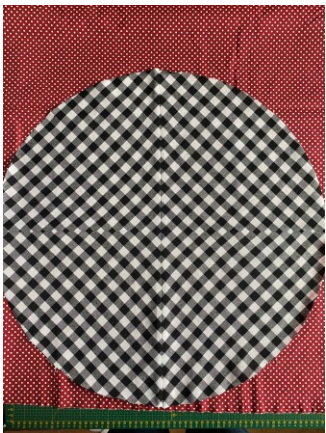
Coupez 4 quarts de cercle de 30 cm de rayon



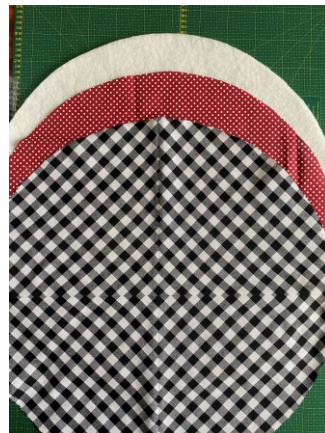
Cousez les 4 pièces ensemble. Le pied double entraînement vous aide à faire correspondre les raccords ensemble



Repassez pour ouvrir les coutures



Posez le cercle ainsi formé sur le 2^{ème} tissu puis coupez le cercle.



Répétez cette opération avec la ouate.

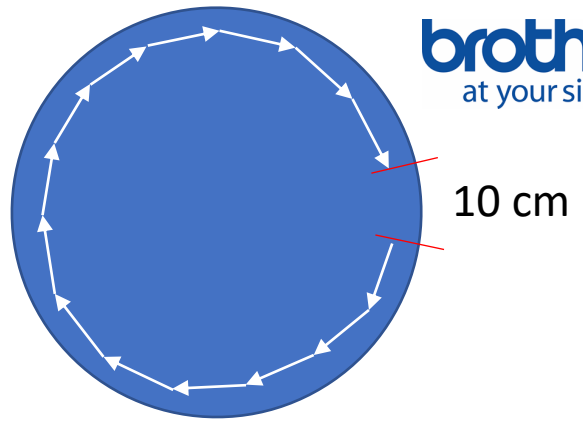


Positionnez les 2 tissus endroit contre endroit puis posez-les sur la ouate.



Maintenez les 3 épaisseurs ensemble avec des pinces.

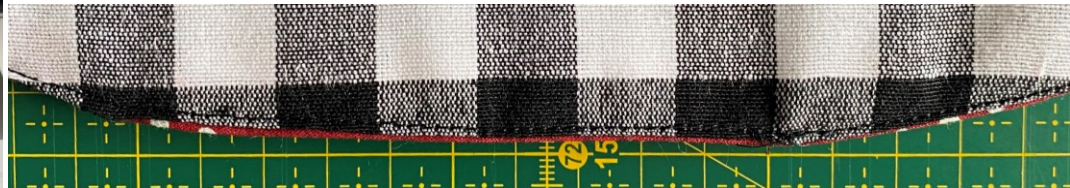
Cousez le tour à 1 cm du bord. Laissez une ouverture de 10 cm



Crantez tout le tour de la couture (coupez en perpendiculaire de la couture)



Retournez l'ouvrage.



Fermez l'ouverture avec une piqûre nervure (à 2 mm du bord) puis terminez le tour du cercle.

Faites le Quiltage de l'ouvrage : c'est le fait de coudre toutes les épaisseurs ensemble (dessus, ouate, doublure). Amusez-vous avec des points décoratifs, et laissez libre cours à votre créativité !



Ouvrez le pied de biche au maximum (4 cm) puis fixez-le sur la machine.



Dessinez l'emplacement des boutons. À 2 cm du bord, à 2 cm de chaque côté de la couture. Répétez sur les 4 coutures.

Puis, au milieu de chaque quart de cercle, dessinez les boutons parallèles au bord. À 2 cm puis avec un écart de 4 cm.



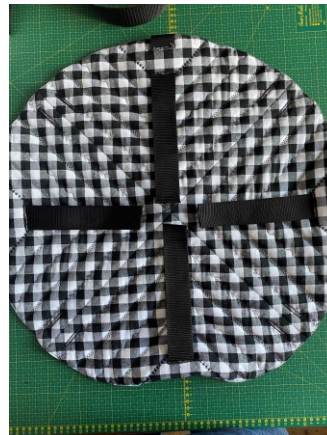
Cousez toutes les boutons.



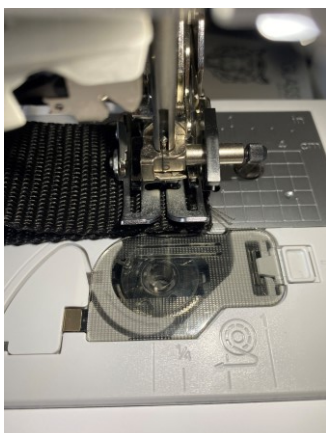
Ouvrez les boutons.



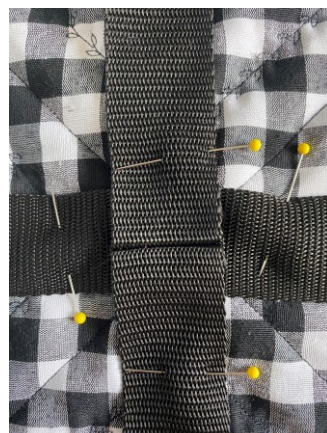
Glissez 2 sangles de 1 m de long dans les boutons horizontales



Fermez les sangles avec une couture droite.



Maintenez-les au milieu du cercle avec des épingles

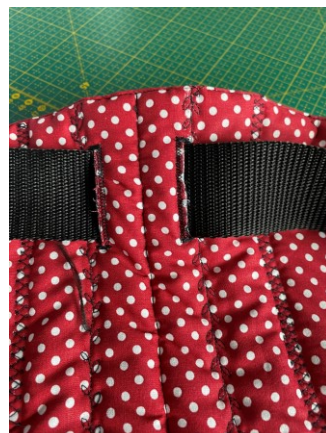




Cousez les sangles pour les fixer et les maintenir.



Glissez la sangle de 90 cm dans les boutonnières perpendiculaires au bord puis sous la sangle des hanches.



Répétez tout le tour selon les photos ci-dessus.



Fermez avec un point zigzag.

Bravo, c'est fini.



Variez les tissus pour plus de fantaisie.

Variez les tailles : petite taille pour offrir des chocolats à Noël ou à Pâques, grande taille pour aller faire votre marché, ou très grande taille pour aller à la plage en pique-nique....