



3 x 3cm

Motif A **Écharpe à capuche - partie capuche**

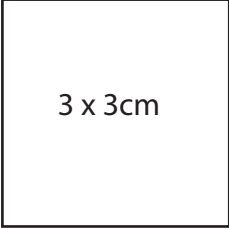
Découpe 2 du tissu extérieur
Découpe 2 de la doublure

Une marge de couture de 5 mm est incluse



B —

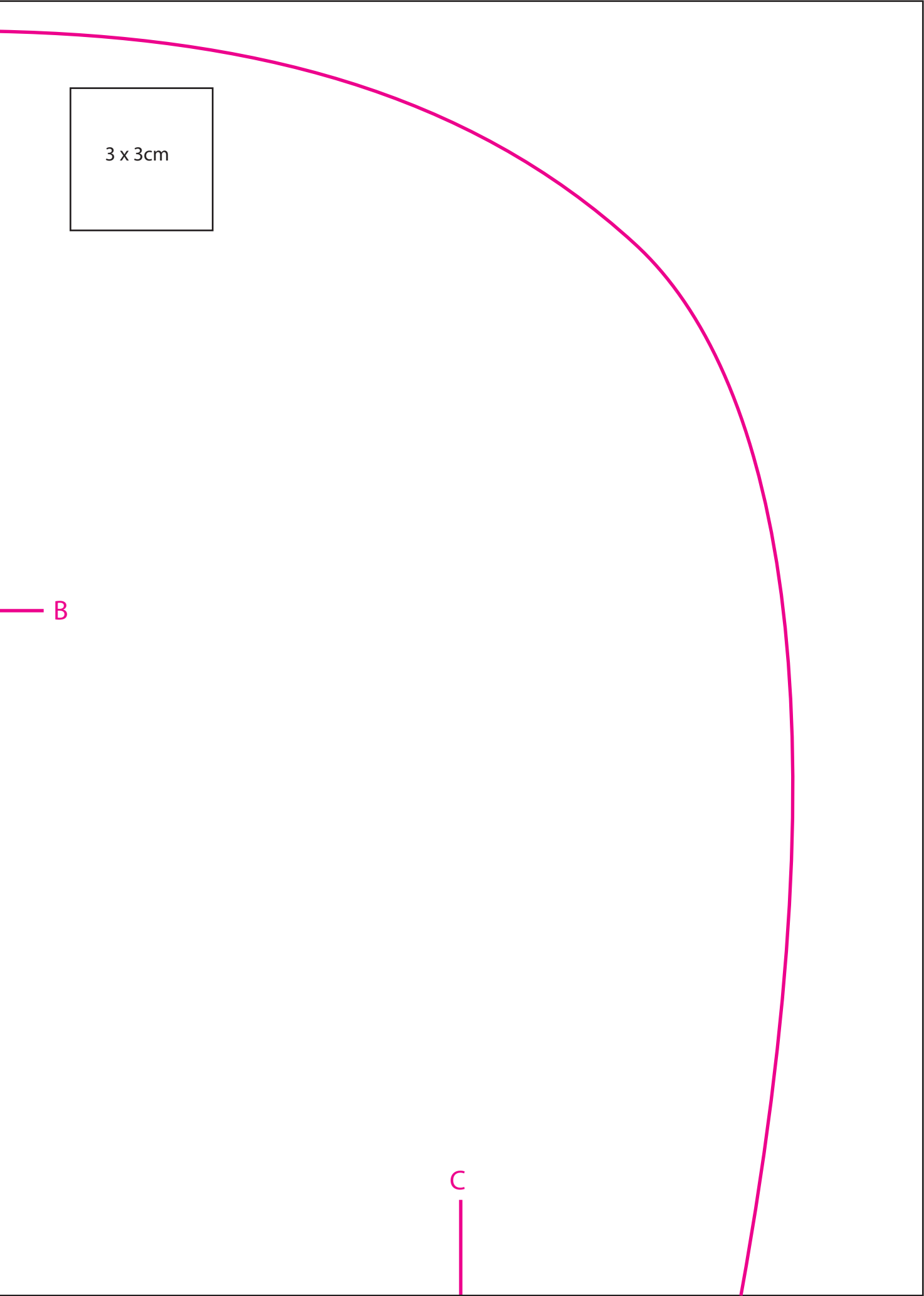
A

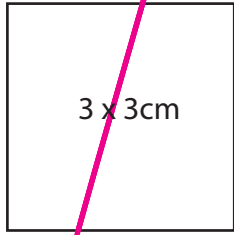


3 x 3cm

B

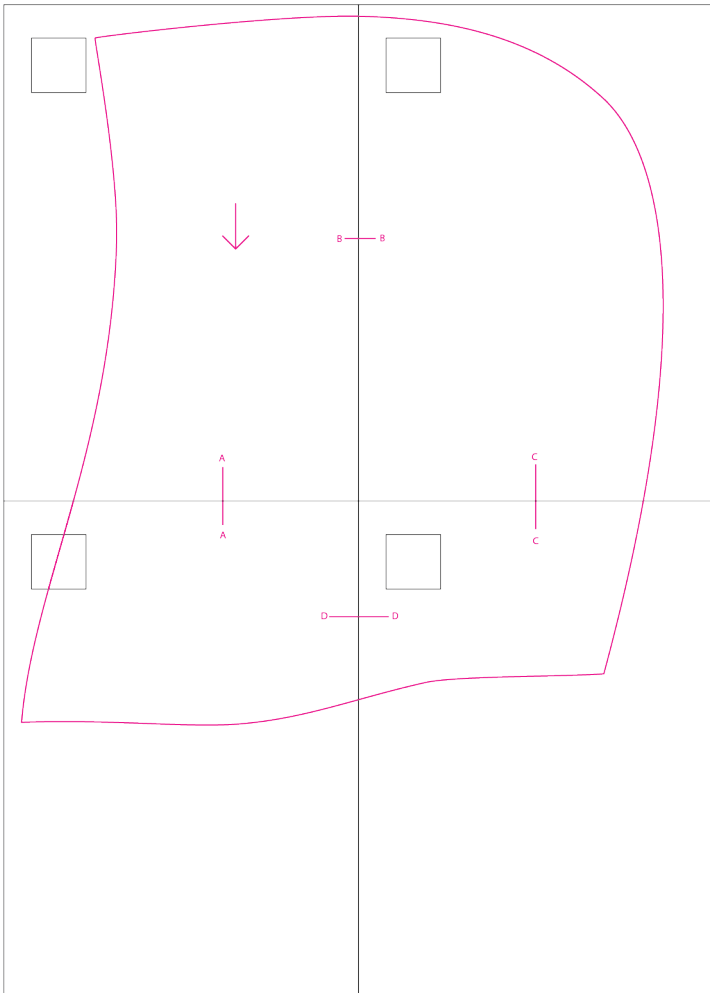
C





A

D

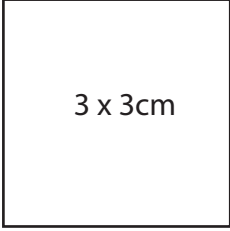


Comment assembler les pièces du motif PDF

Imprimez à la taille RÉELLE.

Vérifiez après l'impression si la taille est correcte en utilisant un carré de contrôle de 3 x 3 cm

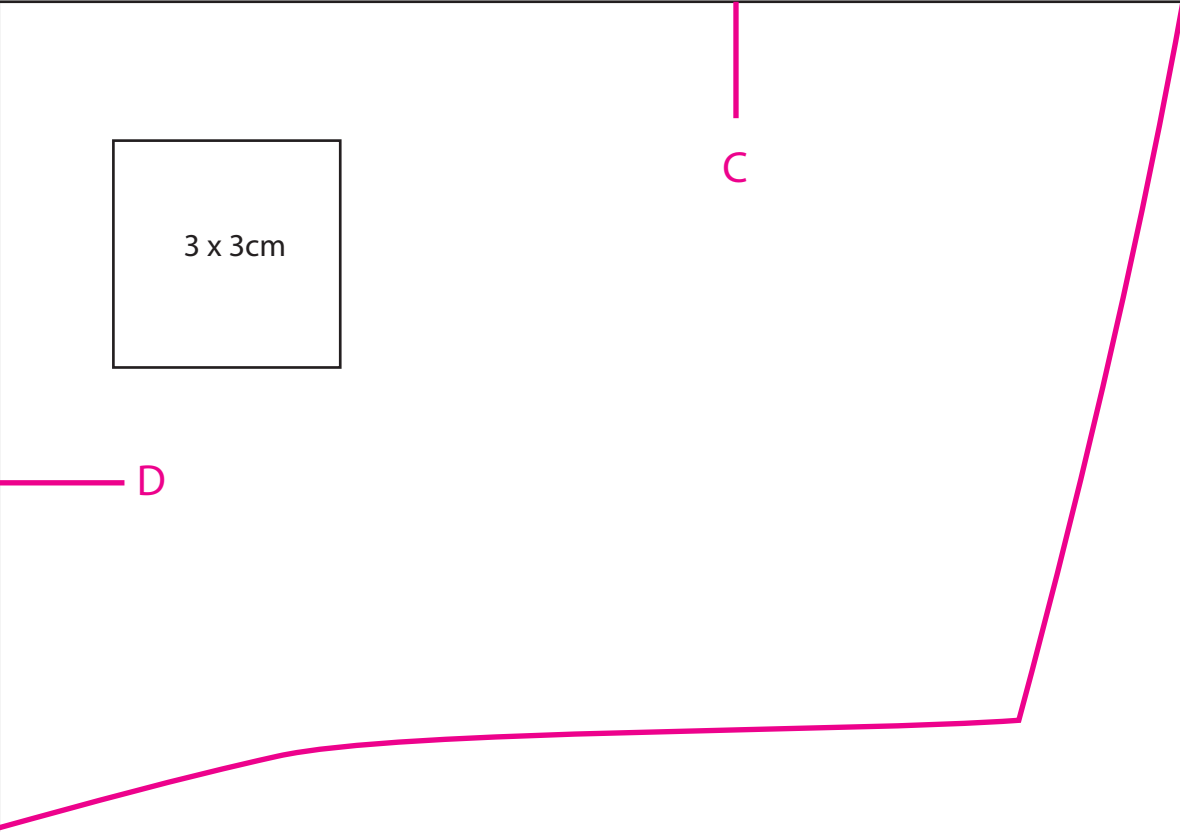
Associez les lettres correspondantes et collez-les ensemble

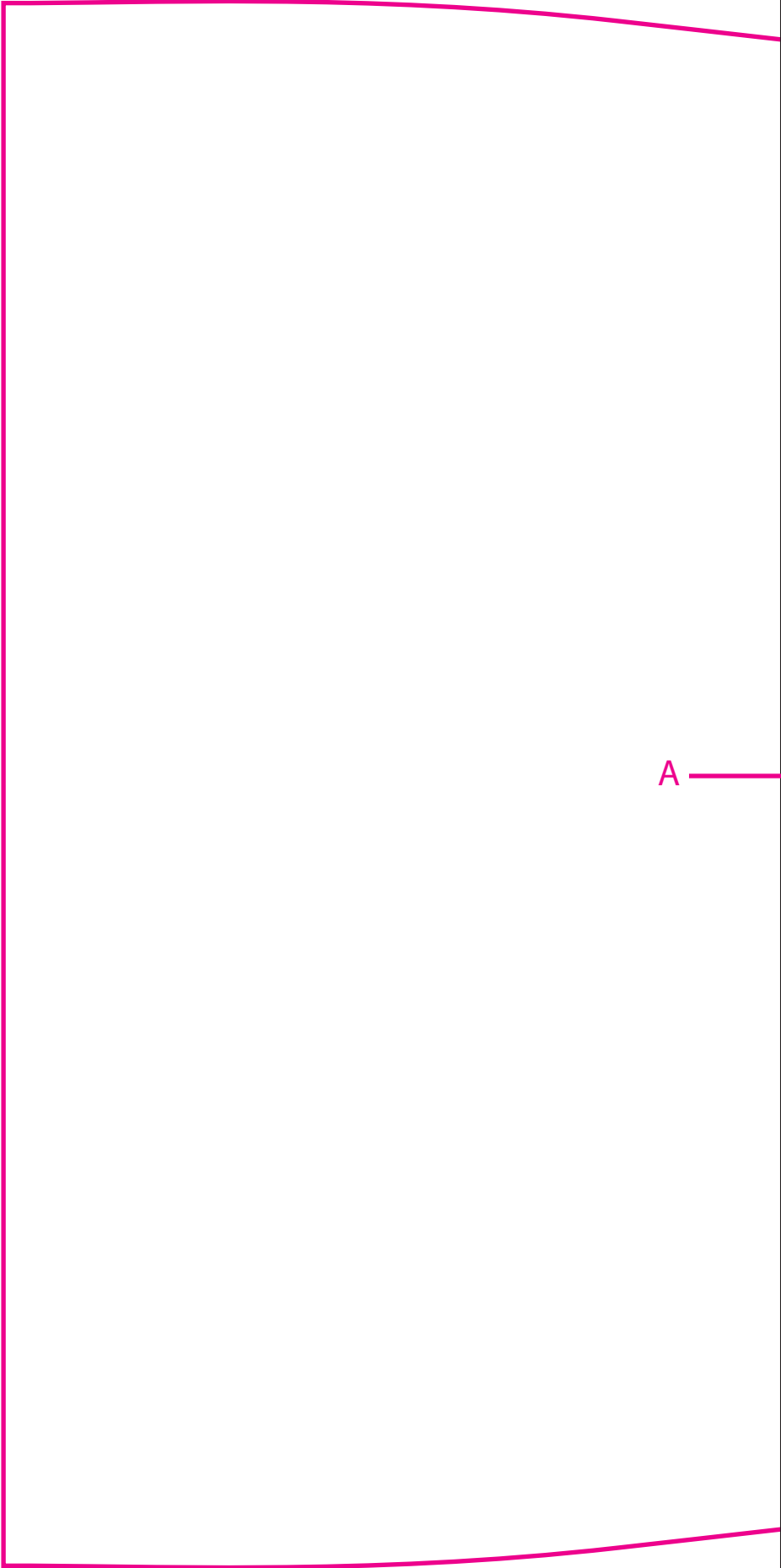
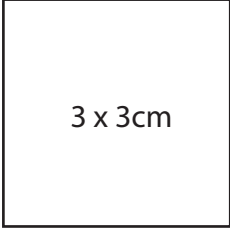


C

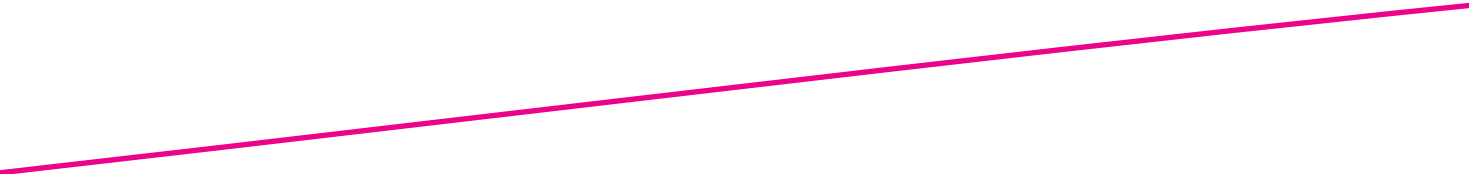
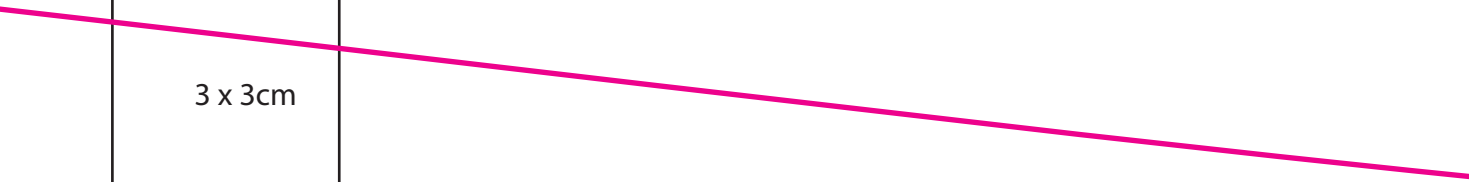
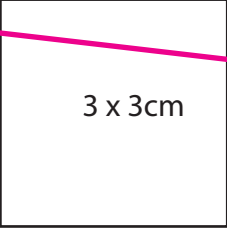


D





A —





3 x 3cm

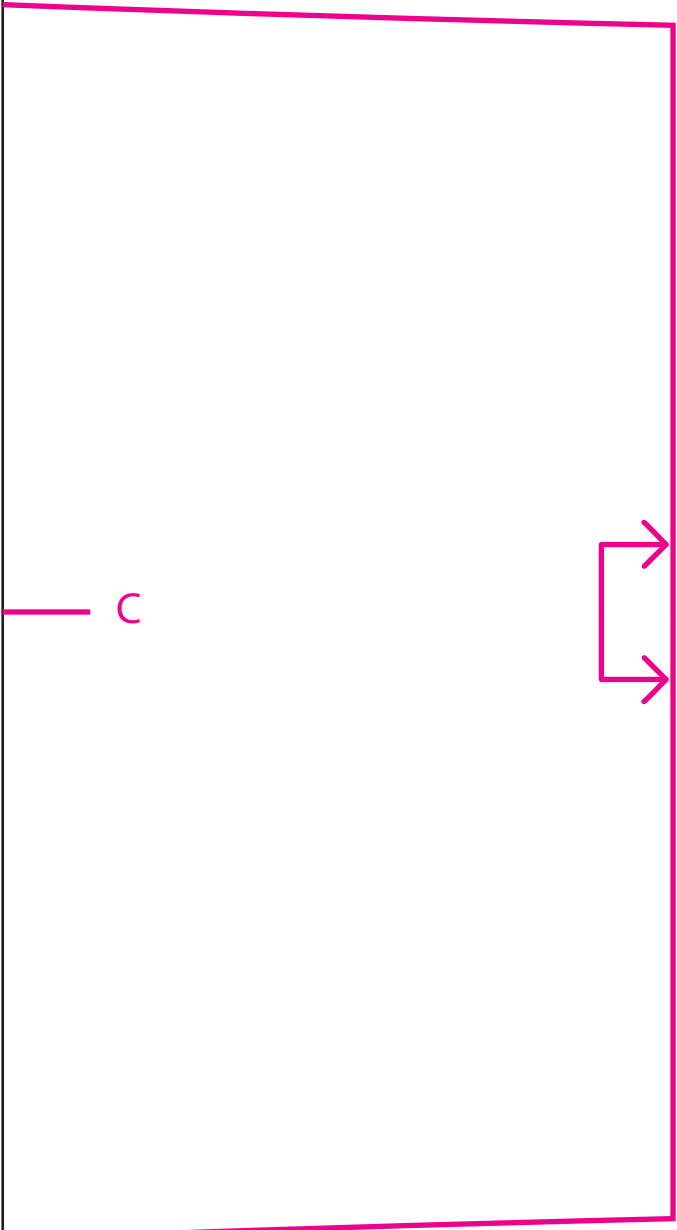
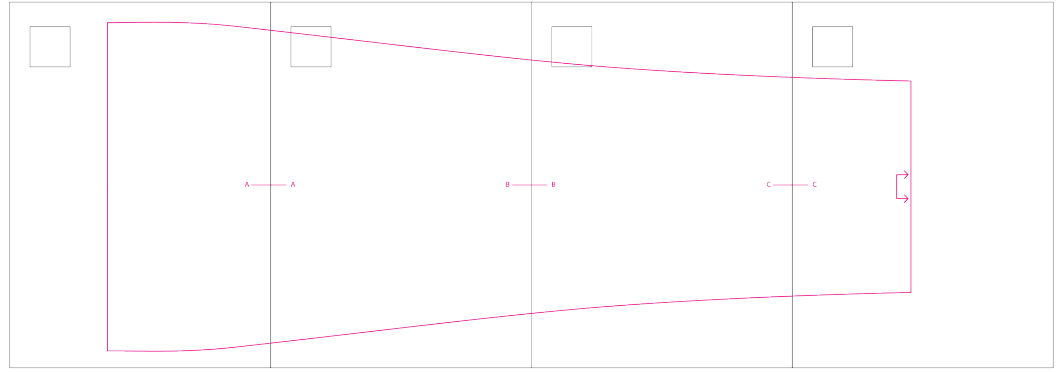
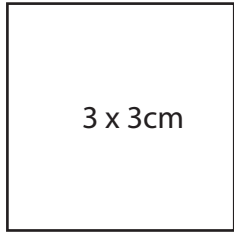
Motif B
Écharpe à capuche - partie écharpe

Découpe 1 sur le pli du tissu extérieur
Découpe 1 sur le pli de la doublure

Une marge de couture de 5 mm est incluse

B

C



Comment assembler les pièces du motif PDF

Imprimez à la taille RÉELLE.

Vérifiez après l'impression si la taille est correcte en utilisant un carré de contrôle de 3 x 3 cm

Associez les lettres correspondantes et collez-les ensemble