



3 x 3cm

Schnittmuster A Kapuzenschal – Kapuzenteil

2x aus Oberstoff zuschneiden
2x aus Futterstoff zuschneiden

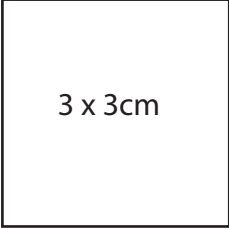
5 mm Nahtzugabe sind enthalten



B —

A

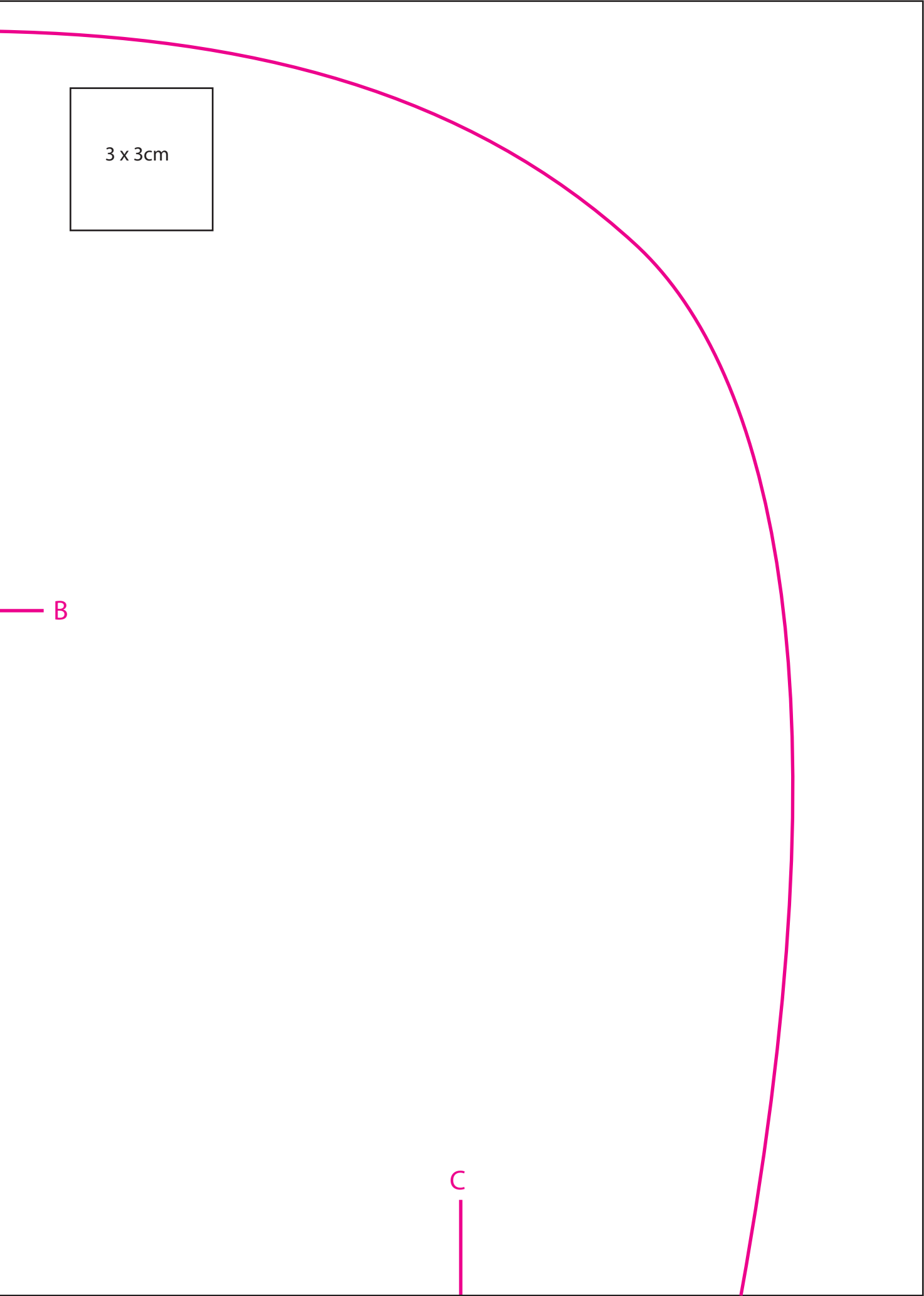


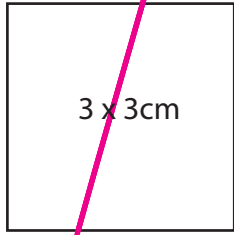


3 x 3cm

B

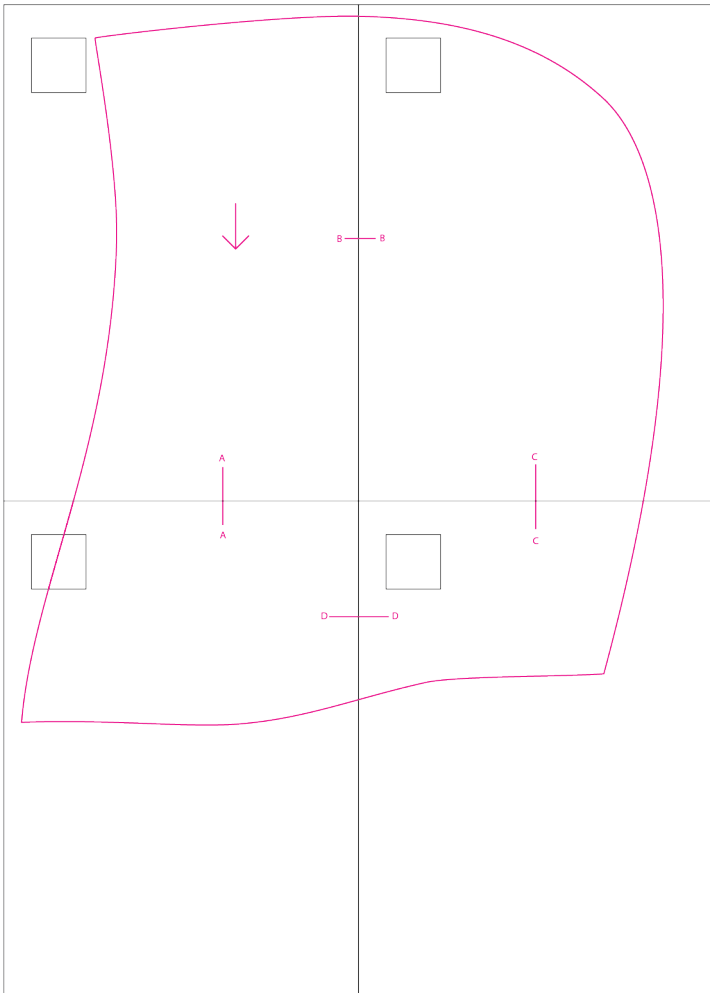
C





A

D

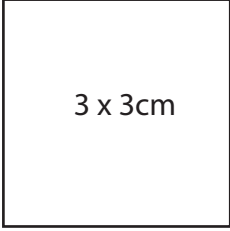


So setzen Sie die PDF-Musterteile zusammen

Drucken Sie in TATSÄCHLICHER Größe.

Überprüfen Sie nach dem Druck mit dem 3 x 3 cm großen Kontrollquadrat, ob der Druck die richtige Größe hat.

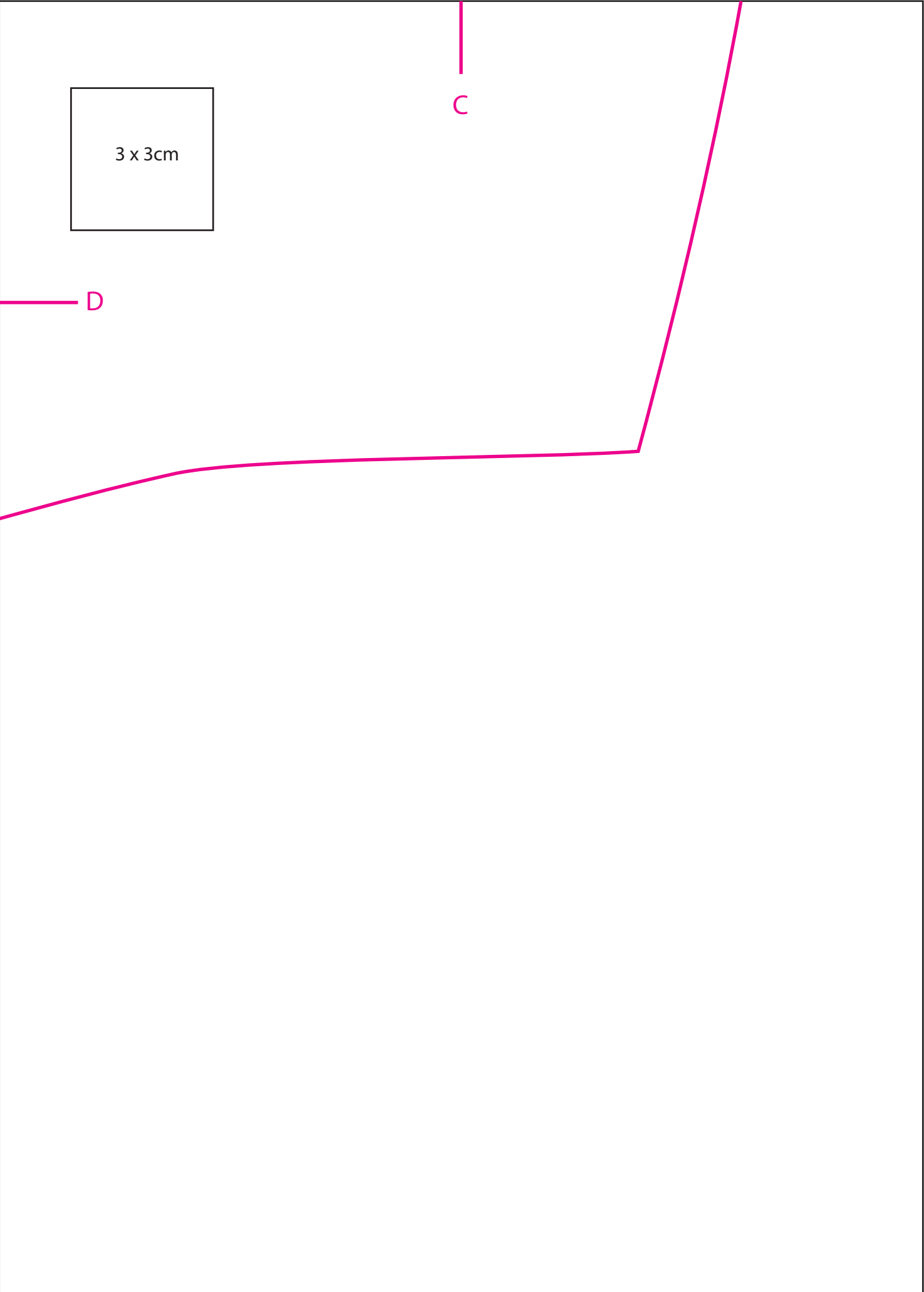
Kleben Sie die Seiten an den entsprechenden Buchstaben zusammen.

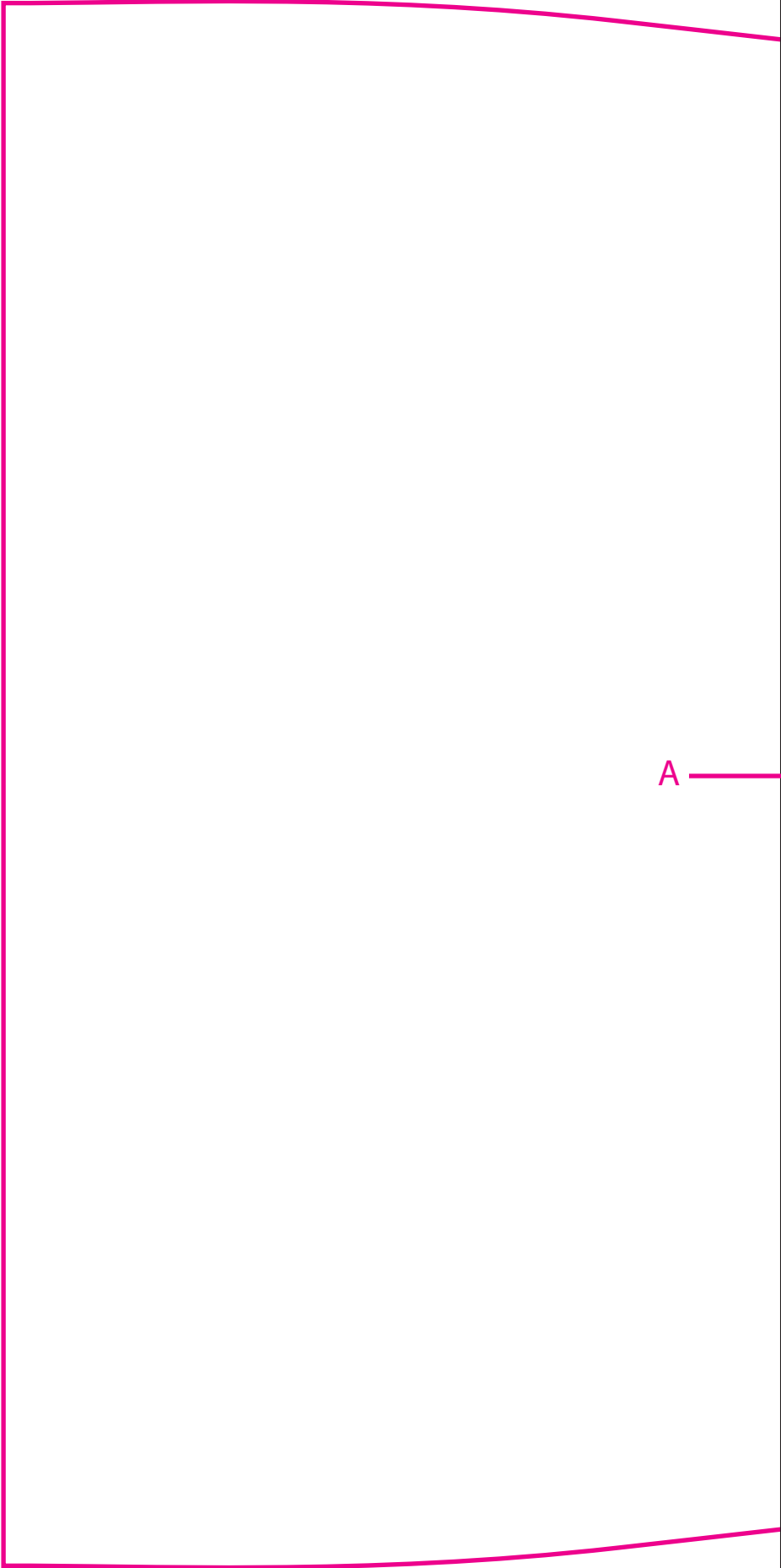
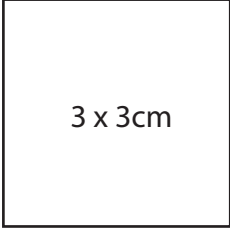


C

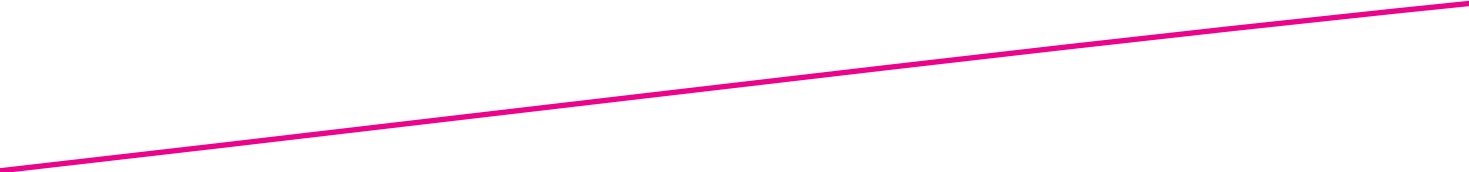
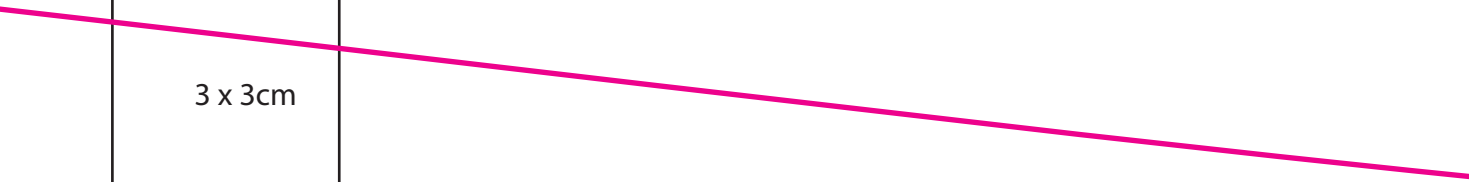
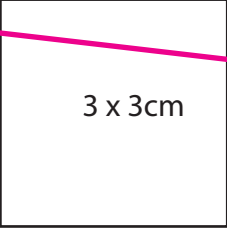


D





A —





3 x 3cm

Schnittmuster B

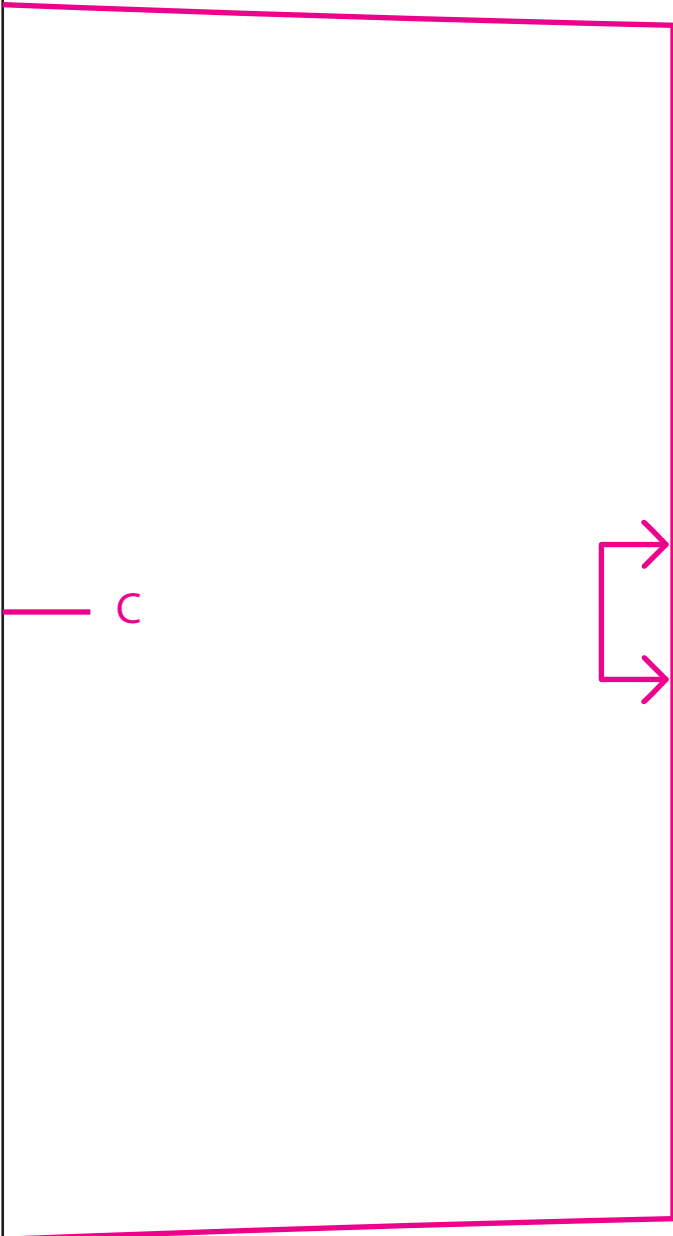
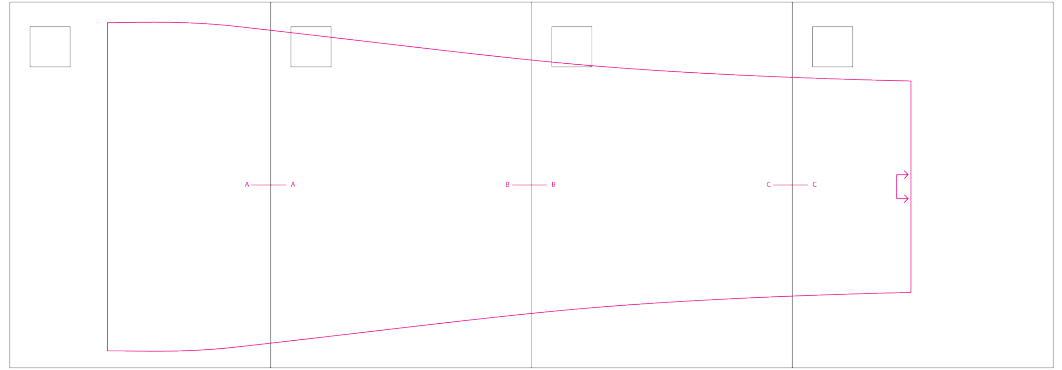
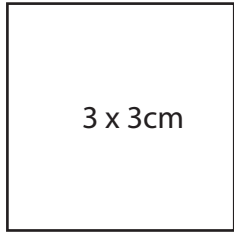
Kapuzenschal – Schalteil

1x im Stoffbruch aus Oberstoff zuschneiden
1x im Stoffbruch aus Futterstoff zuschneiden

5 mm Nahtzugabe sind enthalten

B

C



So setzen Sie die PDF-Musterteile zusammen

Drucken Sie in TATSÄHLICHER Größe.

Überprüfen Sie nach dem Druck mit dem 3 x 3 cm großen Kontrollquadrat, ob der Druck die richtige Größe hat.

Kleben Sie die Seiten an den entsprechenden Buchstaben zusammen.